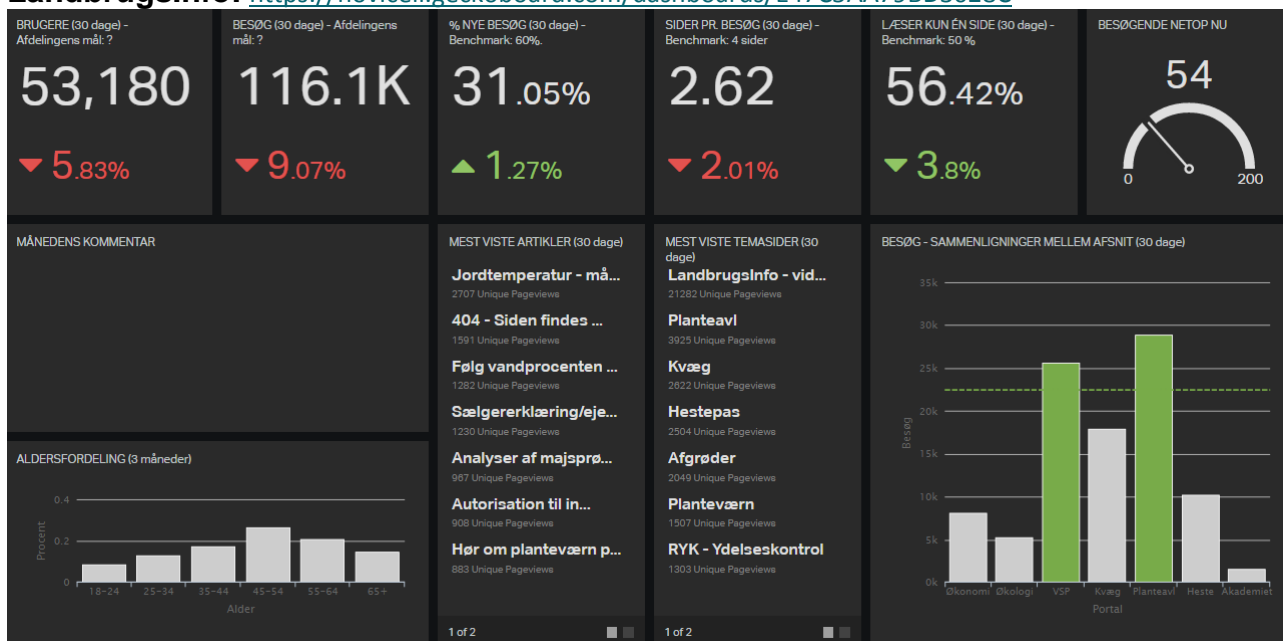


Big data - Benyttelse og beskyttelse - Analyse fjerde kvartal 2015

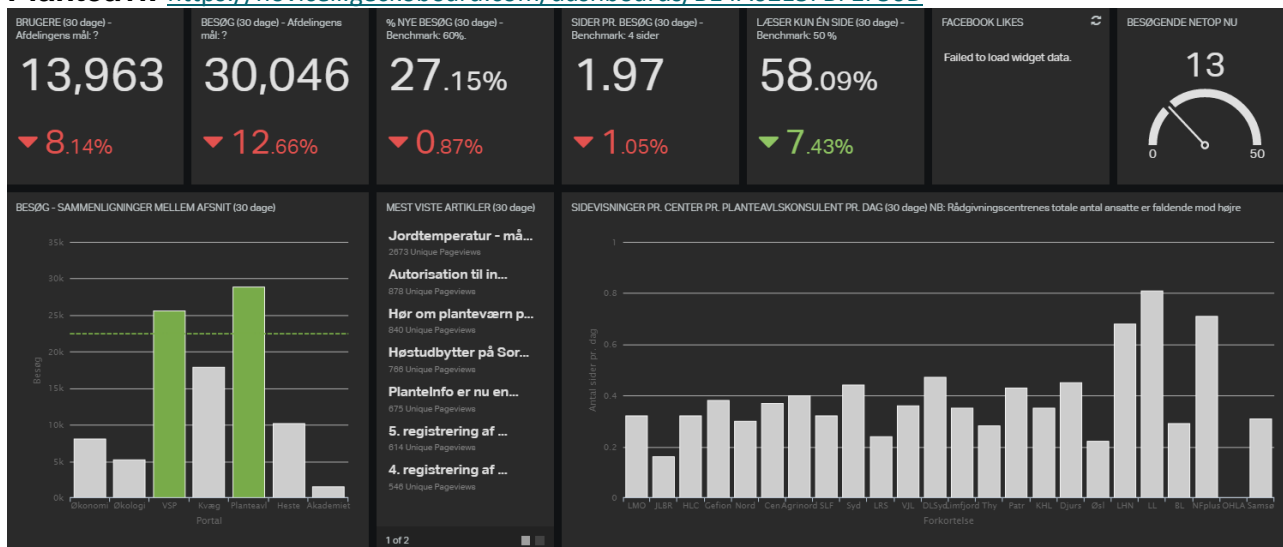
Via kvartalsvise analyser af SEGES digitale universers logfiler bliver den datadrevne informationsformidling mere målrettet og relevant for landmand og rådgiver.

Herunder ses månedsrapporten for oktober 2015. I den første uge i hver måned blev de enkelte afdelinger informeret om månedens tal, hvorefter der blev debatteret mulige indsatsområder:

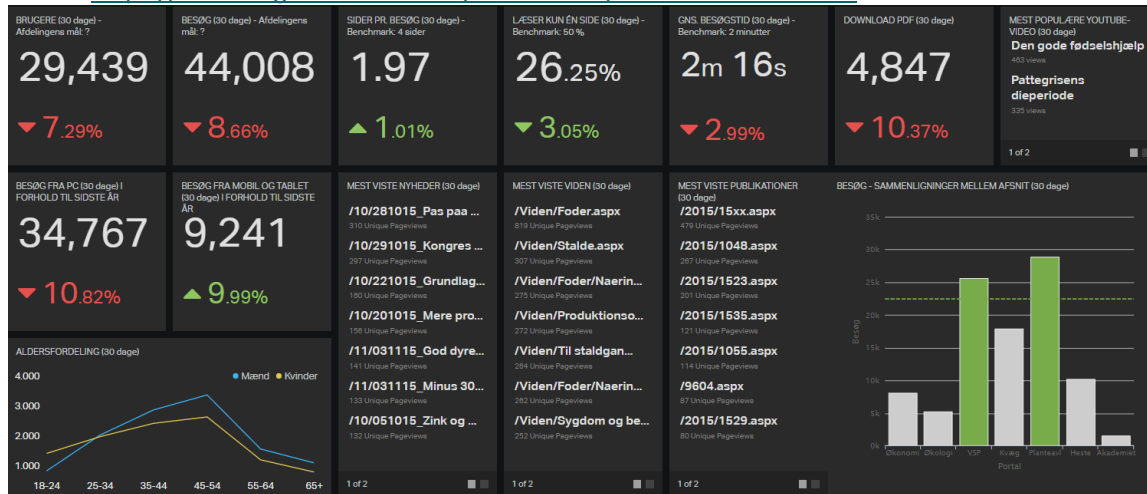
LandbrugsInfo: <https://novicell.geckoboard.com/dashboards/E47C5AA79BD3028C>



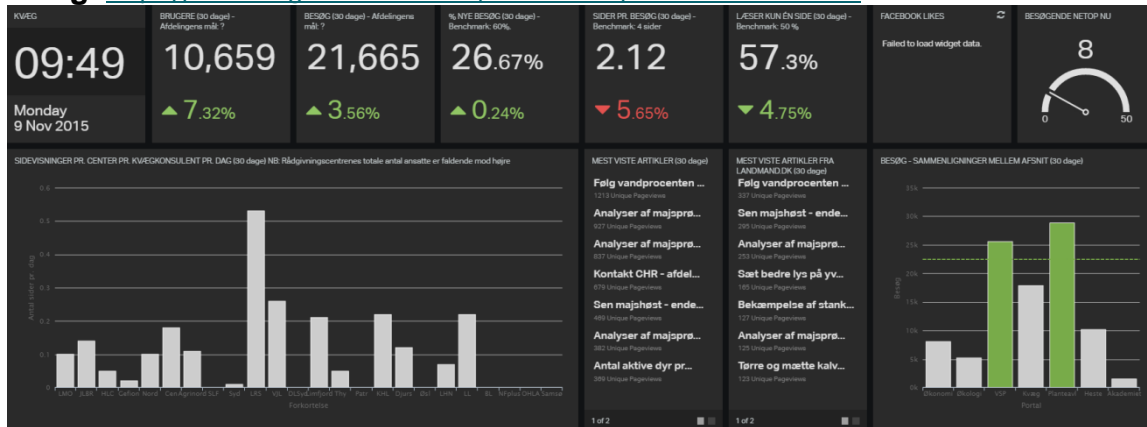
Planteavl: <https://novicell.geckoboard.com/dashboards/B14A62E5FBF1F50D>



VSP: <https://novicell.geckoboard.com/dashboards/93D5D2677CB4DB57>



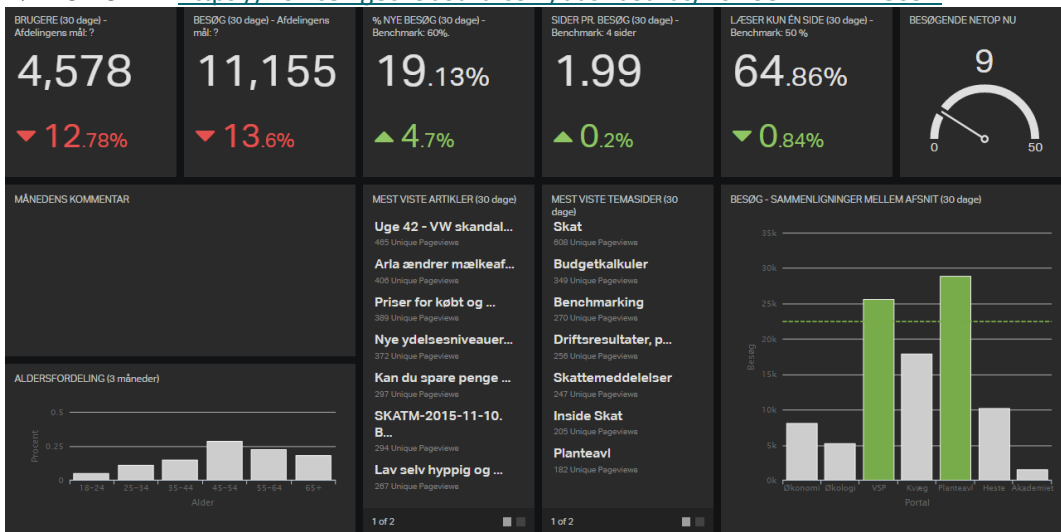
Kvæg: <https://novicell.geckoboard.com/dashboards/3F84E00FC7BCA428>



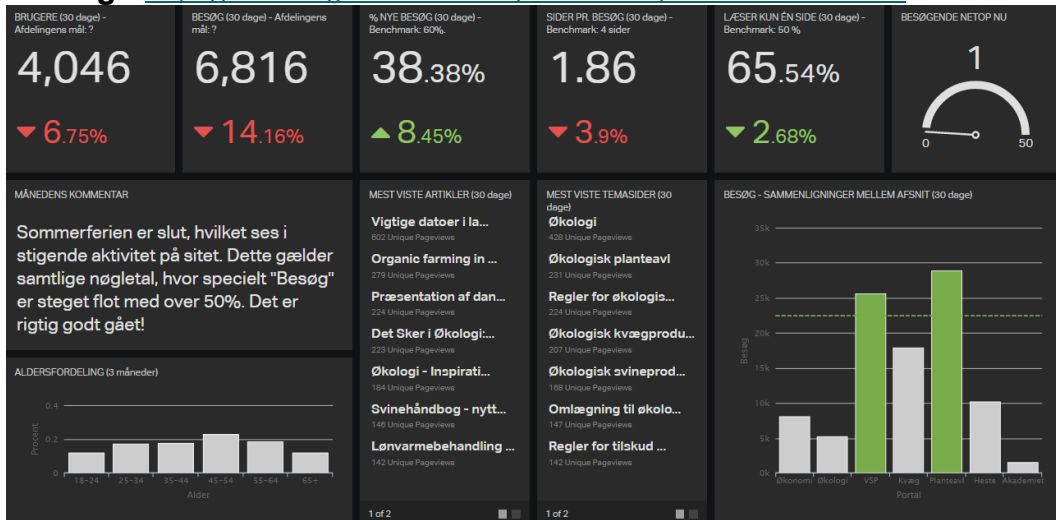
Heste: <https://novicell.geckoboard.com/dashboards/94A64B99DEF50572>



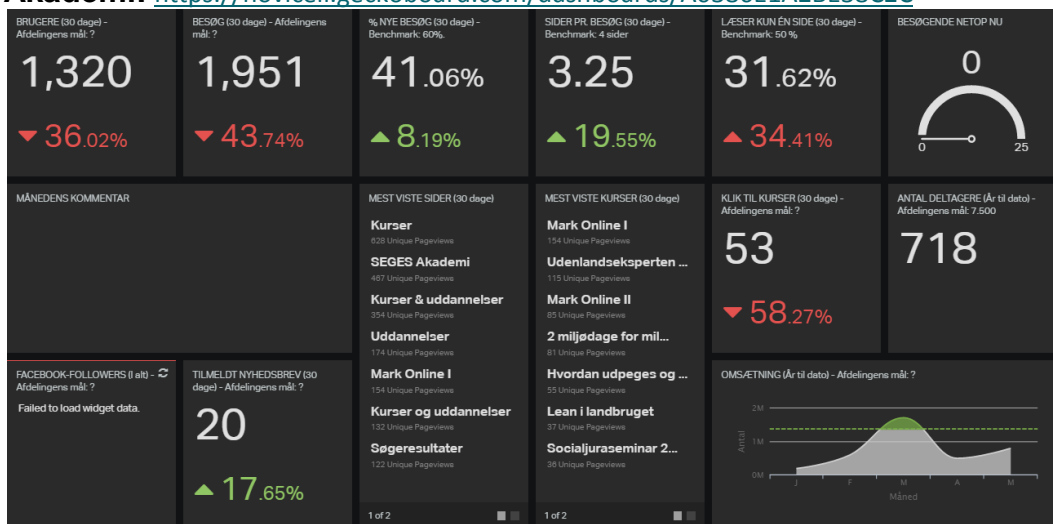
Økonomi: <https://novicell.geckboard.com/dashboards/16ACC77DE7DF805A>



Økologi: <https://novicell.geckboard.com/dashboards/096C0CE58DCE2D58>

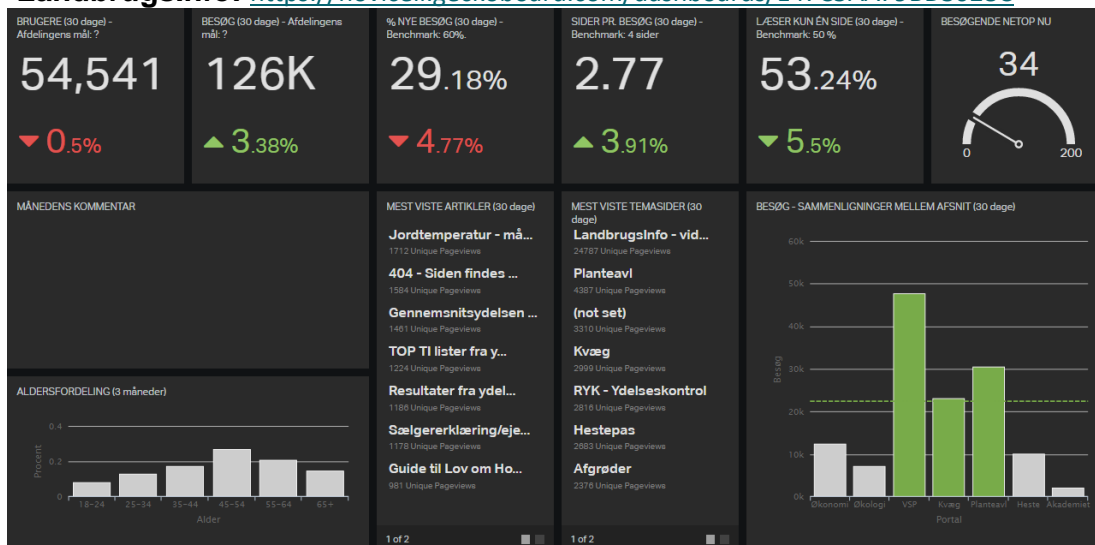


Akademi: <https://novicell.geckboard.com/dashboards/A0386E1A2BE38C2C>

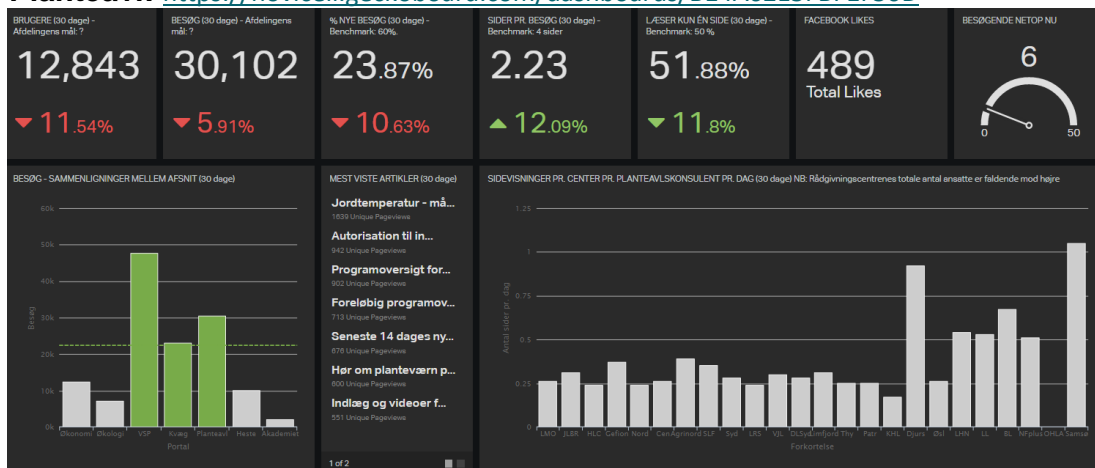


Herunder ses månedsrapporten for november 2015. I den første uge i hver måned blev de enkelte afdelinger informeret om månedens tal, hvorefter der blev debatteret mulige indsatsområder:

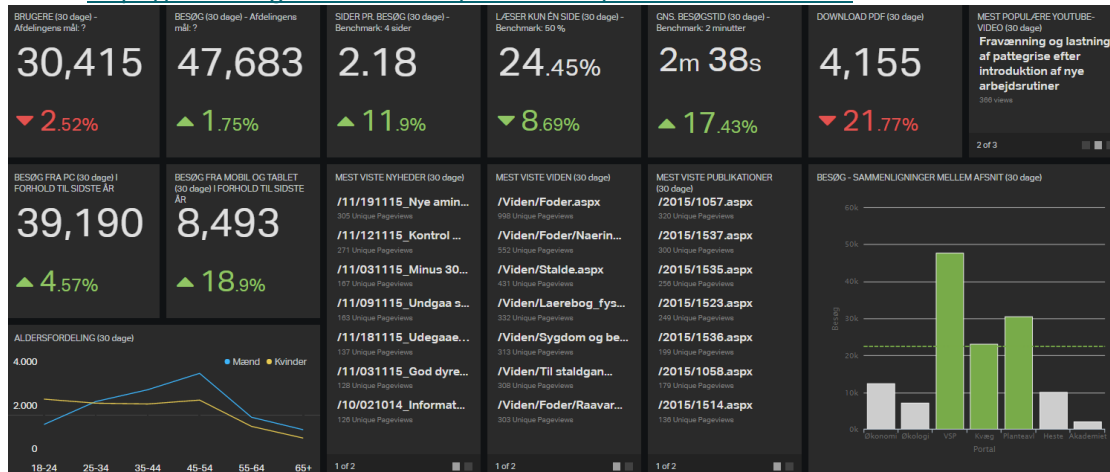
LandbrugsInfo: <https://novicell.geckoboard.com/dashboards/E47C5AA79BD3028C>



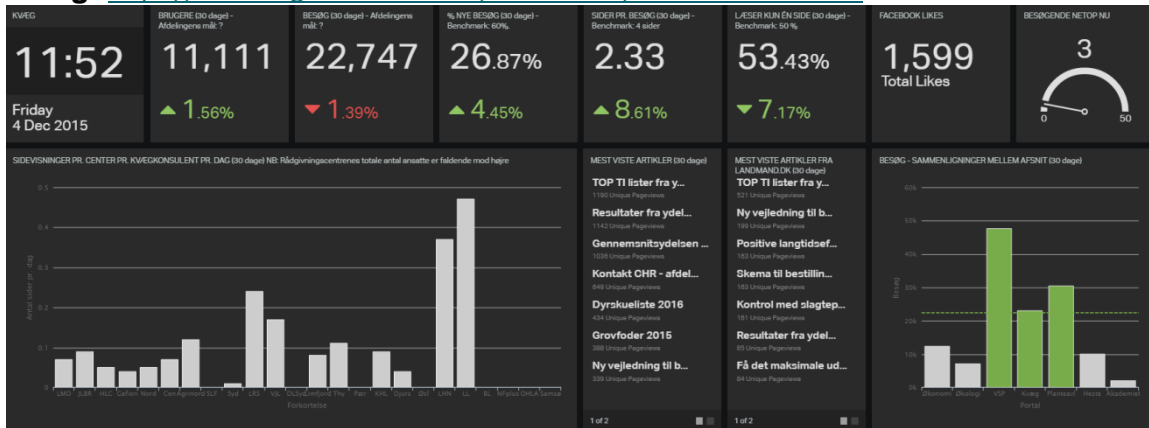
Planteavl: <https://novicell.geckoboard.com/dashboards/B14A62E5FBF1F50D>



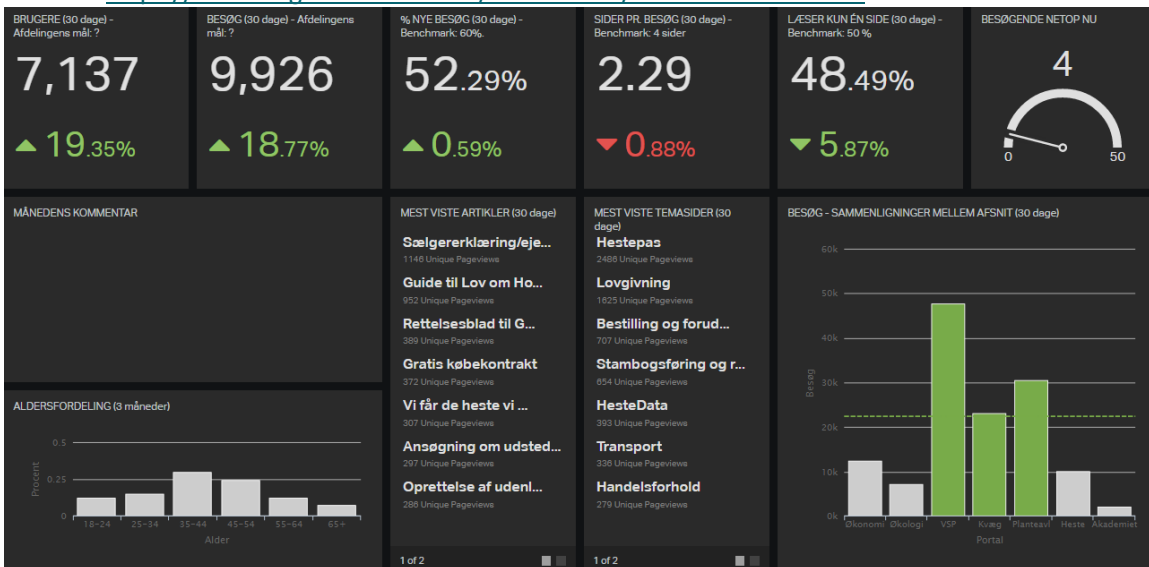
VSP: <https://novicell.geckoboard.com/dashboards/93D5D2677CB4DB57>



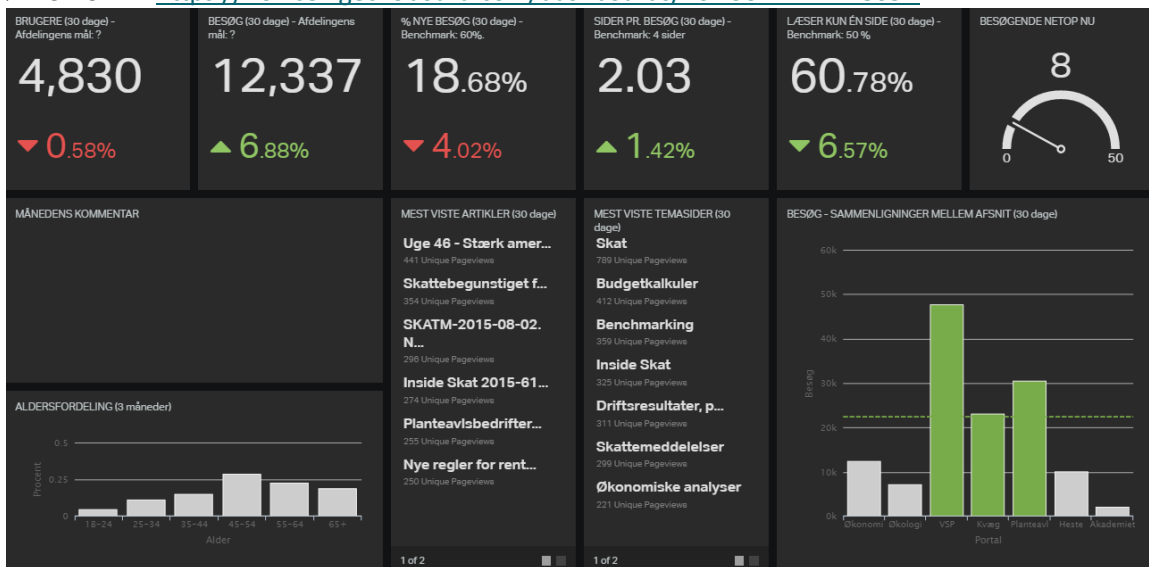
Kvæg: <https://novicell.geckboard.com/dashboards/3F84E00FC7BCA428>



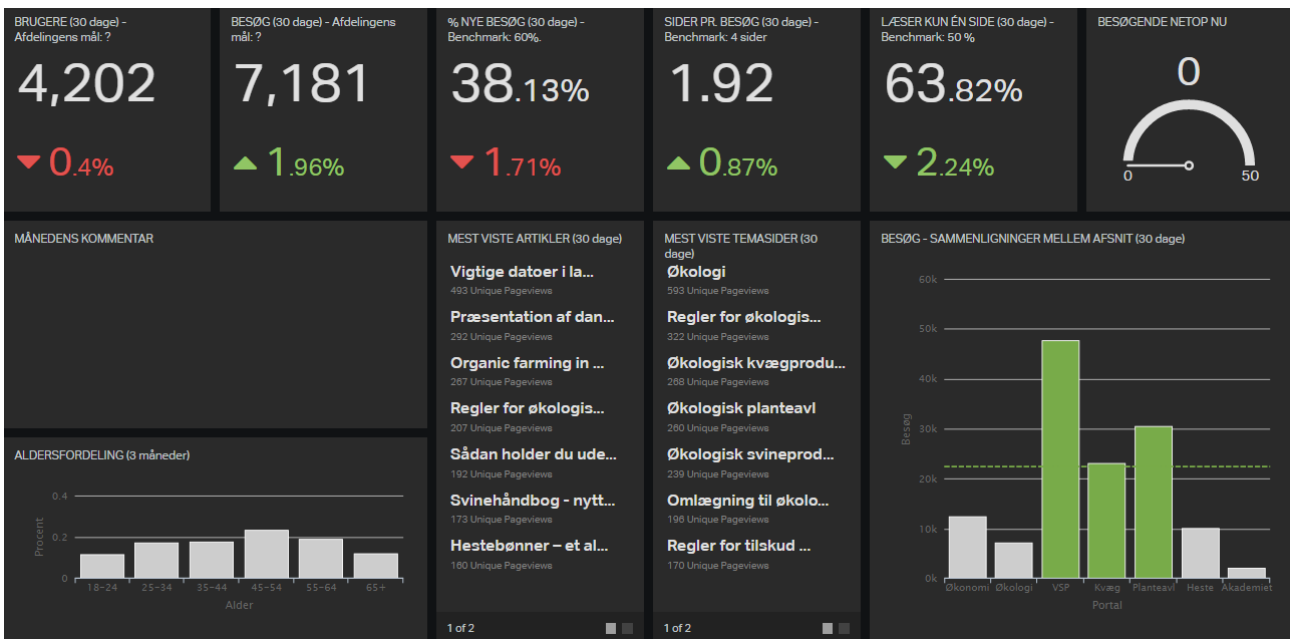
Heste: <https://novicell.geckboard.com/dashboards/94A64B99DEF50572>



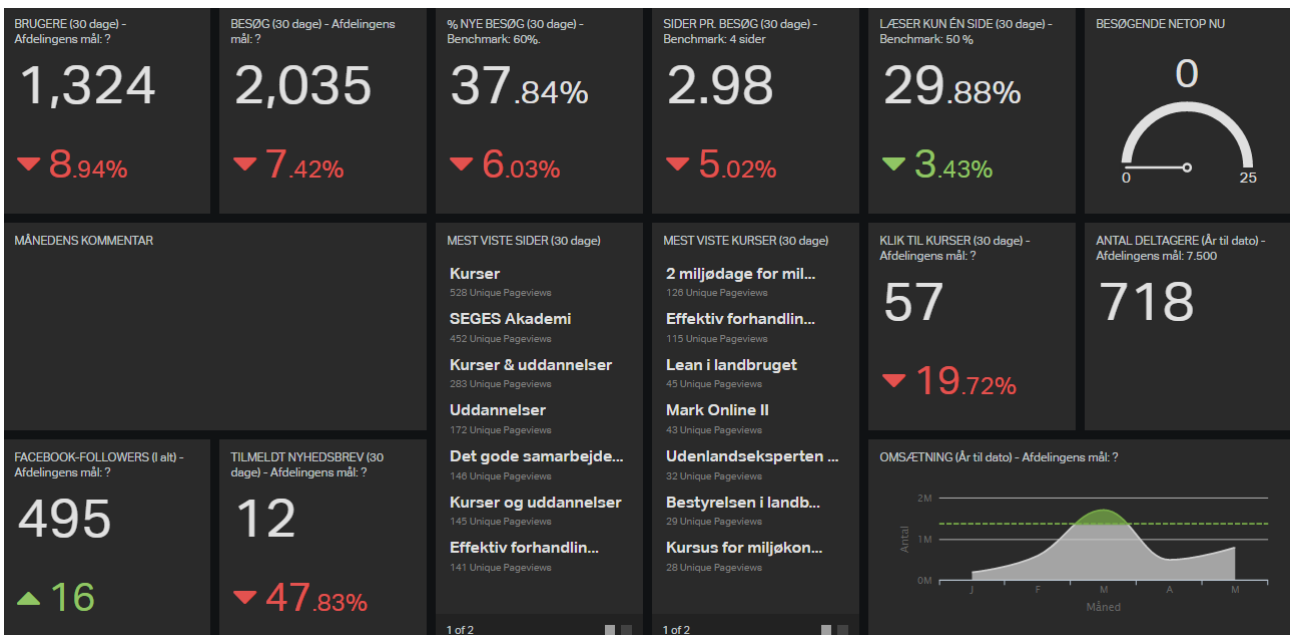
Økonomi: <https://novicell.geckboard.com/dashboards/16ACC77DE7DF805A>



Økologi: <https://novicell.geckoboard.com/dashboards/096C0CE58DCE2D58>



Akademi: <https://novicell.geckoboard.com/dashboards/A0386E1A2BE38C2C>



Tallene for december forventes at falde for samtlige afdelinger grundet jul og ferie i forlængelse heraf. Udviklingen i besøgstallene følger nemlig en bestemt cyklus hvert år, der gentages. Analyseindsatsen har øget LandbrugsInfos besøgstal steget med 15% sammenlignet med samme periode sidste år. Fokusafsnittene på LandbrugsInfo har performet bedre ud fra følgende fordeling:

- Økonomi +25 %
- Heste +20 %
- Planteavl +10 %
- Kvæg +5 %
- Økologi +5 %

Hvad betyder nøgletallene?

Brugere

Brugere er defineret via et unikt ID, der registreres via disses cookie. En bruger er således én person, der besøger hjemmesiden.

Besøg (Sessioner)

Sessioner repræsenterer antallet af individuelle sessioner, der igangsættes af alle brugerne på et website. Hvis en bruger er inaktiv på websitet i 30 minutter eller derover, vil eventuelle efterfølgende aktiviteter blive tilskrevet en ny session. Brugere, som forlader websitet og vender tilbage inden for 30 minutter, medregnes som en del af den oprindelige session.

% Nye besøg (% Nye sessioner)

Procent nye besøgende, der ikke havde en registreret Google Analytics cookie, da disse besøgte websitet første gang. Hvis en besøgende sletter deres cookie og kommer tilbage igen, vil den besøgende blive talt som ny besøgende igen.

Sider pr. besøg (Sider pr. session)

Dette er sidevisninger divideret med antal sessioner.

Læser kun én side (Afvisningsprocent)

Andelen af besøg, hvor brugerne kun ser én side. Afvisningsprocent bør holdes lavest muligt, da det indikerer at læseren ikke har mødt det forventede indhold, og derfor forlader siden med det samme igen. En meget malende beskrivelse, der ofte bruges er: "Han kom, han så, han gik". Med andre ord er det ikke et godt tegn, hvis brugeren forsvinder efter en enkelt sidevisning.

Besøgende netop nu

Dette er antallet af brugere, der bruger LandbrugsInfo netop nu.